

CT検査を受けられる患者様へ

様	月	日	曜日	時	分	頃の来院です。
	月	日	曜日	時	分	頃の検査予定です。

※緊急検査などにより検査が遅れる場合があります。検査予定時刻を30分以上過ぎている場合は放射線科21番へお声をおかけください。ご理解とご協力をお願いします。

※この用紙は検査当日必ず持参して下さい

CT検査（Computed Tomography／コンピューター断層撮影法）とは

X線を使用して、身体の中の様子をコンピューター処理して人体の精密な横断像（輪切り）を得る検査です。検査方法には以下の2種類があります。

単純CT	造影剤という薬を使用しない検査です。あお向けに休んでいただいて目的の部位を撮影する方法です。
造影CT	造影剤を静脈注射して撮影する検査です。造影剤は病変をより鮮明にするために、またその性質を知るために用いられる医薬品です。

食事・薬
原則として絶食をお願いします。午前中に検査がある場合は、朝食をとらないで下さい。
 午後に検査のある場合は昼食をとらないで下さい。
 水やお茶などは飲んでもかまいませんが、同じ日に他の検査も受けられる方は、ご注意下さい。
 服用中のお薬については、医師からの指示がない限り、通常通り服用して下さい。
※ピグアノイド系糖尿病薬を内服の場合、検査日前後2日間の休薬が必要です。

来院時間
検査予約時間の30分前に来院して下さい。
 早く来過ぎても待ち時間が長くなるだけです。
遅れる場合は放射線科受付に連絡していただくと助かります。
 遅れると当日中に検査出来ないことがあります。
 キャンセルの場合はなるべく早めにご連絡下さい。



検査前の準備
 検査着に着替え、造影CTの場合は血管確保のための点滴をします。
 以下のものは検査前にはずしておいて下さい。
金具の付いた下着、カツラ、ヘアピン、アクセサリ、腕時計、補聴器、湿布、エレキバン、カイロなど
妊娠している方、またその可能性のある方は事前にお申し出下さい。
アレルギーのある方（喘息・お薬等）、糖尿病の治療薬をお飲みの方、以前にこの検査で気分の悪くなられた方は、事前にお申し出下さい。

検査中
 検査中に身体や手足が動くと画像がボケますので、動かないように注意して下さい。
 検査中はマイクを通して会話が可能です。途中で気分が悪くなったらお申し出下さい。
 検査時間は普通 10～20分です。

検査後
 食事は普通にお取り下さい。
 造影剤は尿として排泄されます。排泄を促進させるために、水分を多めにお取り下さい。
 まれに、検査終了後数時間から数日後に、頭痛・吐き気・かゆみ・蕁麻疹などの症状があらわれることがあります。何か症状が見られましたら、ご連絡下さい。

検査費用の目安

※わからないことや心配なことがありましたら、
 医師や看護師に遠慮なくご相談下さい。

	1割負担	3割負担
単純CT	2300円	6900円
造影CT	3500円	10500円

宗像医師会病院 代表 TEL 0940-37-1188
 放射線科直通 TEL 0940-37-1802

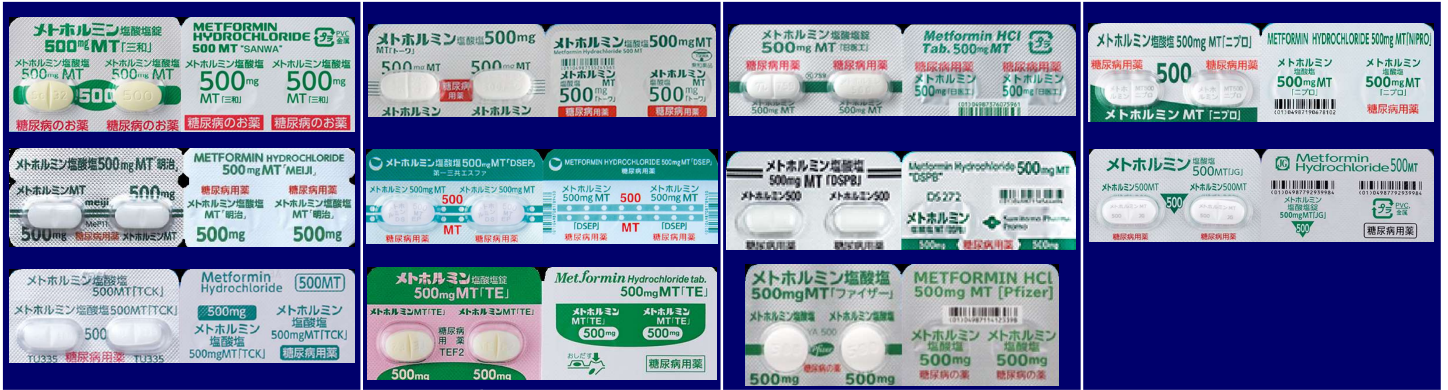
※この用紙は宗像医師会病院のホームページからダウンロードできます（20.01）

下の写真の“糖尿病薬”を飲まれている方は 造影CT検査や尿路造影検査を受ける前に 放射線科スタッフにお知らせください

メトホルミン塩酸塩錠 250mg MT 「三和」「トーワ」「日医工」「ニプロ」「明治」「DSEP」「DSPB」「JG」「TCK」「TE」「VTRS」



メトホルミン塩酸塩錠 500mg MT 「三和」「トーワ」「日医工」「ニプロ」「明治」「DSEP」「DSPB」「JG」「TCK」「TE」「VTRS」



メトグルコ錠 250mg 500mg



メトホルミン塩酸塩錠 250mg SN

